



ESPACES NATURELS
SENSIBLES DE
CÔTE-D'OR

PELOUSES ET COMBES DE LA VALLÉE DE L'OUCHE

PLOMBIÈRES-LÈS-DIJON, TALANT



Pour le plaisir de chacun !

Vous vous apprêtez à traverser un espace de nature fragile. Merci de respecter quelques gestes simples pour que chacun puisse en profiter encore longtemps.

Bienvenue sur un territoire préservé !

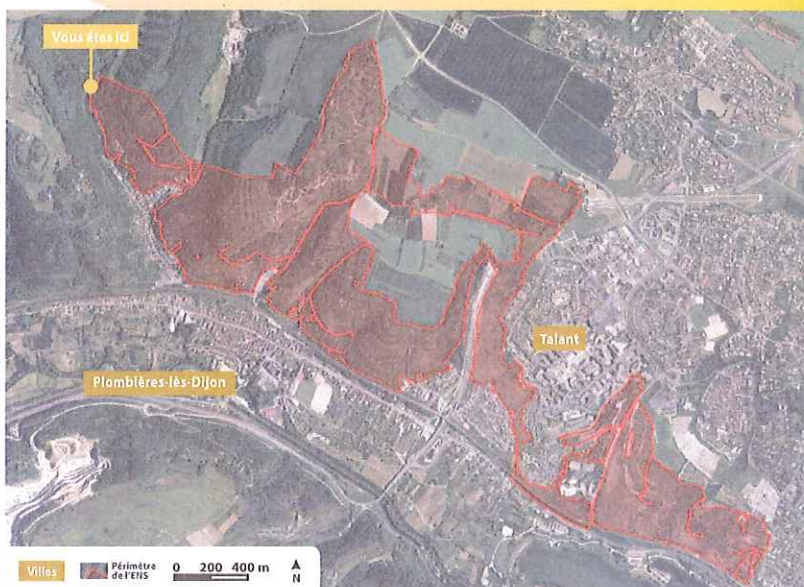
Vous pénétrez au cœur de l'Espace Naturel Sensible (ENS) des « Pelouses et combes de la vallée de l'Ouche » classé en 2016 par le Département de la Côte-d'Or.

En bordure ouest de la métropole de Dijon, 200 ha de milieux naturels remarquables aux airs méditerranéens accueillent des plantes et animaux parfois rares ailleurs.

Pelouses calcaires, fourrés arbustifs, éboulis, falaises et forêts s'entremêlent.

Le Conservatoire d'espaces naturels de Bourgogne en assure la gestion en collaboration avec les communes de Plombières-lès-Dijon, Talant et le Conseil départemental dans le cadre de sa politique ENS.

Concilier les usages récréatifs, la préservation du patrimoine naturel et sa découverte sont les principaux objectifs sur cet espace.



Que découvrir le long des sentiers ?

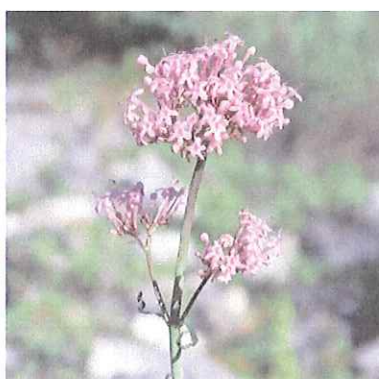
Vous pénétrez ici dans une des parties les plus forestières de l'ENS où les feuillus, chênes, charmes, sont en mélange avec des plantations de résineux.

Au sein de ces boisements se trouvent quelques clairières de pelouses sèches et des zones d'éboulis.



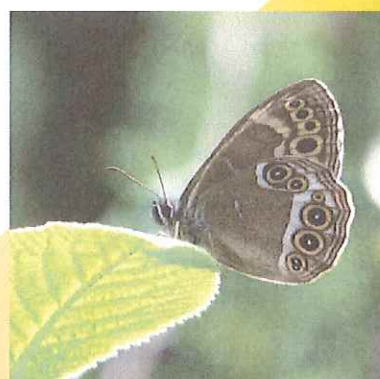
De nombreux murets et cadoles en pierres sèches sont présents sur l'ENS. Ils témoignent de l'exploitation de ce territoire par l'Homme.

C. Forest - CENB



Le Centranthe à feuilles étroites colonise les éboulis chauds et les rocailles. Ses fleurs roses, visibles de juin à août, sont très parfumées et attirent les papillons.

G. Doucet - CENB



La Bacchante fréquente les clairières forestières et les lisières. Sa chenille se nourrit de graminées qui poussent dans ces secteurs ouverts des forêts.

C. Diaz - CENB

Panneau réalisé par :



Avec le soutien financier de :



En partenariat avec :

