

Pa 5 => Gauche de la route en montant.



ESPACES NATURELS
SENSIBLES DE
CÔTE-D'OR

PELOUSES ET COMBES DE LA VALLÉE DE L'OUCHÉ

PLOMBIÈRES-LÈS-DIJON, TALANT



Pour le plaisir de chacun !
Vous vous apprêtez à traverser un espace de nature fragile. Merci de respecter quelques gestes simples pour que chacun puisse en profiter encore longtemps.

Bienvenue sur un territoire préservé !

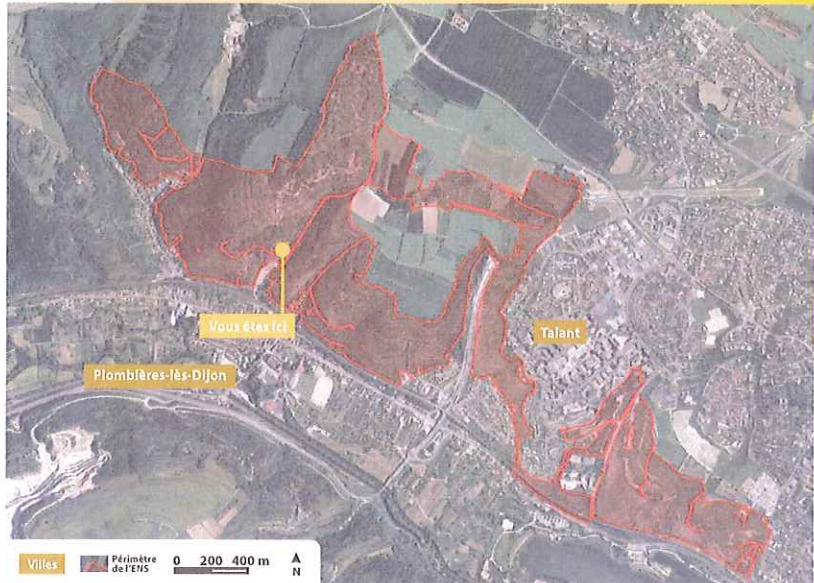
Vous pénétrez au cœur de l'Espace Naturel Sensible (ENS) des « Pelouses et combes de la vallée de l'Ouche » classé en 2016 par le Département de la Côte-d'Or.

En bordure ouest de la métropole de Dijon, 200 ha de **milieux naturels remarquables** aux airs méditerranéens accueillent des plantes et animaux parfois rares ailleurs.

Pelouses calcaires, fourrés arbustifs, éboulis, falaises et forêts s'entremêlent.

Le **Conservatoire d'espaces naturels de Bourgogne** en assure la gestion en collaboration avec les communes de **Plombières-lès-Dijon, Talant et le Conseil départemental** dans le cadre de sa politique ENS.

Concilier les usages récréatifs, la préservation du patrimoine naturel et sa découverte sont les principaux objectifs sur cet espace.

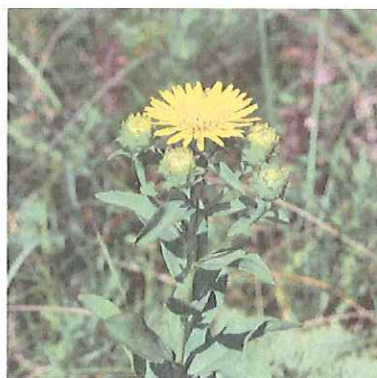


Que découvrir le long des sentiers ?

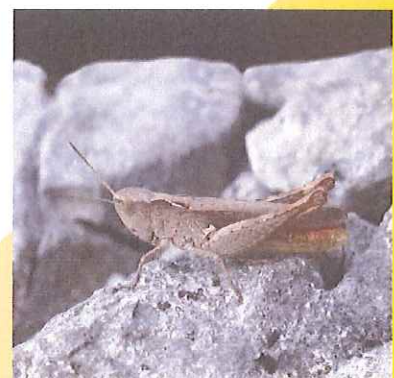
Vous accédez ici à un coteau raide largement exposé au soleil où les rochers affleurent à de nombreux endroits. Des pelouses très sèches et des fourrés à buis le colonisent. En arrivant sur le haut du versant, les pentes sont moindres et la végétation des pelouses est plus dense, dominée par les graminées.



Les **pelouses calcaires** de ce secteur de l'ENS sont régulièrement **entretenu**es par le **troupeau du Conservatoire**.
G. Aubert - CENB



Bien présente dans le sud-est de la France, l'**Inule à feuilles de spirée** est extrêmement rare en Bourgogne. On la trouve surtout sur les côtes calcaires entre Val-Suzon et Nuits-Saint-Georges.
G. Doucet - CENB



Le **Criquet des pins** affectionne les milieux chauds, secs et peu végétalisés. Sa couleur, gris-brun, lui permet de se camoufler parmi les cailloux et rochers des pelouses très sèches.
G. Doucet - CENB

Panneau réalisé par :



Avec le soutien financier de :



En partenariat avec :

