



ESPACES NATURELS
SENSIBLES DE
CÔTE-D'OR

PELOUSES ET COMBES DE LA VALLÉE DE L'OUCHE

PLOMBIÈRES-LÈS-DIJON, TALANT



Pour le plaisir de chacun !

Vous vous apprêtez à traverser un espace de nature fragile. Merci de respecter quelques gestes simples pour que chacun puisse en profiter encore longtemps.

Bienvenue sur un territoire préservé !

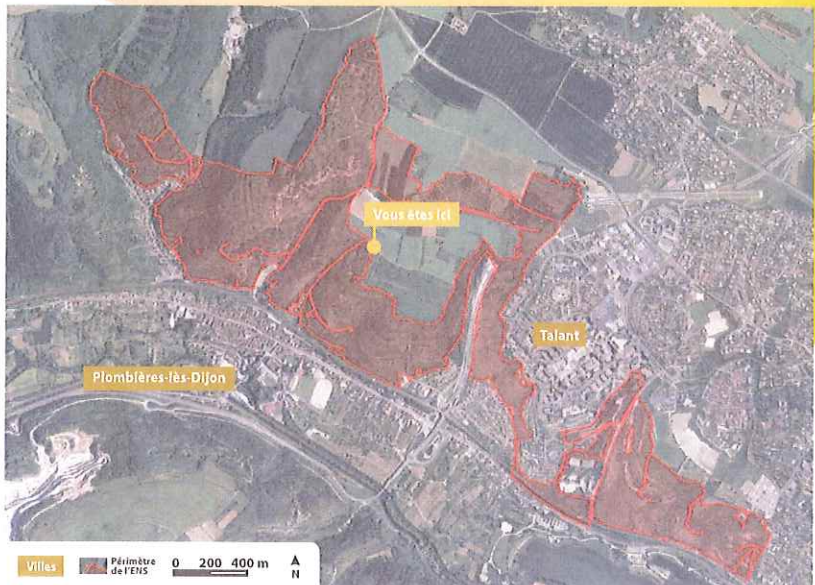
Vous pénétrez au cœur de l'Espace Naturel Sensible (ENS) des « Pelouses et combes de la vallée de l'Ouche » classé en 2016 par le Département de la Côte-d'Or.

En bordure ouest de la métropole de Dijon, 200 ha de milieux naturels remarquables aux airs méditerranéens accueillent des plantes et animaux parfois rares ailleurs.

Pelouses calcaires, fourrés arbustifs, éboulis, falaises et forêts s'entremêlent.

Le Conservatoire d'espaces naturels de Bourgogne en assure la gestion en collaboration avec les communes de Plombières-lès-Dijon, Talant et le Conseil départemental dans le cadre de sa politique ENS.

Concilier les usages récréatifs, la préservation du patrimoine naturel et sa découverte sont les principaux objectifs sur cet espace.



Que découvrir le long des sentiers ?

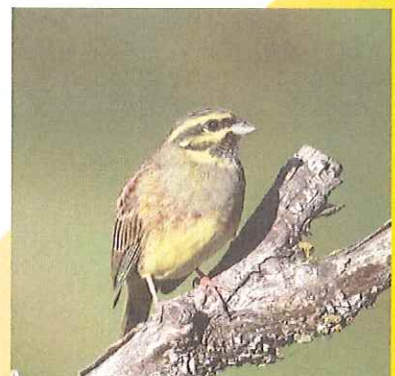
Depuis ce plateau cultivé, après avoir traversé une zone de denses fourrés arbustifs, les sentiers conduisent à une vaste étendue de pelouses calcaires qui domine la commune de Plombières-lès-Dijon et offre un joli point de vue sur la vallée de l'Ouche.



Les élèves des écoles de Plombières-lès-Dijon viennent régulièrement sur les pelouses de l'ENS faire « l'école dehors ».
C. Forest - CENB



Le Rosier pimprenelle est très présent sur l'ENS dans les endroits rocheux très bien ensoleillés. Généralement de petite taille, ses jeunes pousses sont pourvues de nombreuses épines.
G. Doucet - CENB



Le Bruant zizi affectionne les secteurs buissonneux. Il fait son nid au sein des branches basses des arbustes. Il se nourrit surtout de graines de graminées qu'il trouve sur les pelouses.
F. Croset

Panneau réalisé par :



Avec le soutien financier de :



En partenariat avec :

