



ESPACES NATURELS
SENSIBLES DE
CÔTE-D'OR

PELOUSES ET COMBES DE LA VALLÉE DE L'OUCHÉ

PLOMBIÈRES-LÈS-DIJON, TALANT



Pour le plaisir de chacun !
Vous vous apprêtez à traverser un espace de nature fragile. Merci de respecter quelques gestes simples pour que chacun puisse en profiter encore longtemps.

Bienvenue sur un territoire préservé !

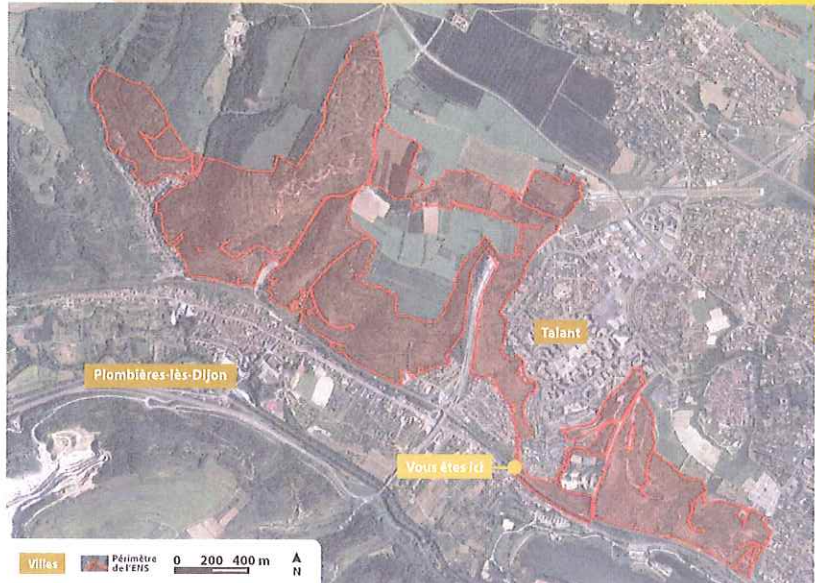
Vous pénétrez au cœur de l'Espace Naturel Sensible (ENS) des « Pelouses et combes de la vallée de l'Ouche » classé en 2016 par le Département de la Côte-d'Or.

En bordure ouest de la métropole de Dijon, 200 ha de **milieux naturels remarquables** aux airs méditerranéens accueillent des plantes et animaux parfois rares ailleurs.

Pelouses calcaires, fourrés arbustifs, éboulis, falaises et forêts s'entremêlent.

Le **Conservatoire d'espaces naturels de Bourgogne** en assure la gestion en collaboration avec les communes de **Plombières-lès-Dijon, Talant et le Conseil départemental** dans le cadre de sa politique ENS.

Concilier les usages récréatifs, la préservation du patrimoine naturel et sa découverte sont les principaux objectifs sur cet espace.



Source : BD Ortho IGN

Que découvrir le long des sentiers ?

Vous allez traverser l'ENS dans une de ses parties les plus étroites entre la voie ferrée et les habitations. Les milieux naturels n'ont que peu de place pour s'exprimer ici mais ce secteur joue un rôle fonctionnel important de corridor écologique puisqu'il permet la circulation des espèces sauvages.



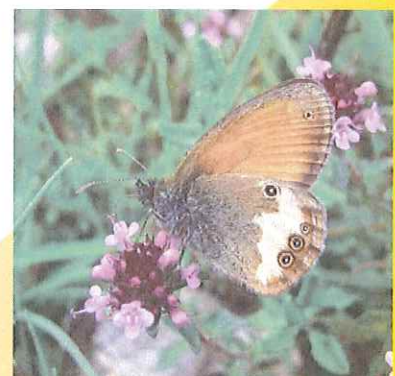
La vue de l'ENS depuis le plateau de la Cras montre l'**imbrication des zones naturelles et urbanisées.**

G. Doucet - CENB



Les **orpins** sont de petites plantes grasses adaptées aux conditions chaudes et sèches. En effet, ils stockent de l'eau dans leurs petites feuilles renflées.

C. Forest - CENB



Le **Céphale**, de couleur brun-orangé, est une espèce commune des pelouses et prairies ensoleillées. Il peut être observé dès la fin du mois de mai.

G. Doucet - CENB

Panneau réalisé par :



Avec le soutien financier de :



En partenariat avec :

